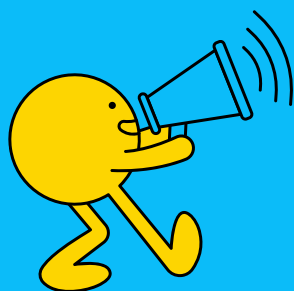




**Lettre électronique n°5
NOVEMBRE 2025**



Date à retenir !

**Mardi 25 novembre à 18h30
Facebook Live du maire**

L'édito

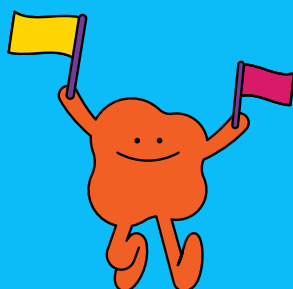
Des moissons ! Pas une prison !

Le projet de prison à Mazamet écarté en 2023 refait surface. Intox, enjeu électoral, quel en est la motivation ? Fidèle à ses positions, notre association n'a pas tardé à réagir pour exiger un autre modèle de développement pour la vallée du Thoré. La presse locale et même nationale, a relayé notre opposition au "projet Terlier-Fabre" et la pétition que nous avons lancé à recueilli plus de 2500 signatures à ce jour.

Mais notre combat a besoin de toutes les énergies car il va s'inscrire dans un temps long. Nous comptons sur vous pour relayer notre démarche et faire en sorte que notre association grandisse car le nombre de nos adhérents pourrait bien peser au final sur les décisions. Parce que l'associatif est une implication citoyenne, nous vous donnons d'ores et déjà rendez-vous au Facebook Live organisé par le maire mardi prochain, pour exprimer votre inquiétude voire votre opposition. Nous comptons sur vous !

**Pour adhérer
ou faire un don en ligne !**

[Cliquez ici](#)



Olivier Fabre organise deux fois par an, un "Facebook live" avec les habitants de Mazamet. Certes, cet exercice s'apparente davantage à un monologue, puisqu'il répond à des questions et commentaires produits par écrit et qu'il choisit pour répondre oralement.

De plus, il mobilise à chaque fois ses supporters pour contrer d'éventuels détracteurs et donner une impression favorable à ses affirmations.

Dans ce cadre, nul doute qu'il prépare le sujet "prison".

Pour équilibrer le "pseudo débat", nous avons donc besoin d'une participation massive de chacune et chacun d'entre vous, afin que le maire comprenne qu'une majorité de mazamétains n'est pas favorable au projet. Il est temps que ceux qui pensent tout bas s'expriment car la désinformation organisée est relayée et nous devons rétablir la vérité.

**Rendez-vous mardi prochain à 18h30
sur la page Facebook de la ville de
Mazamet !**

**Visitez notre Site
et notre page Facebook !**

**[Le Site Internet](#)
[La page Facebook](#)**

Ce que nous combattons !

**Un projet prison ressuscité, lourd de conséquences, et entouré d'une communication trompeuse.
Il est temps de séparer les faits des fantasmes sur les supposés bénéfices d'une prison à Mazamet.**

VRAI ou FAUX ?

« La construction d'une maison d'arrêt est une opportunité pour Mazamet ! » : FAUX !

Si une prison était une réelle opportunité, l'État n'aurait aucun mal à trouver des communes volontaires. C'est exactement l'inverse : les maires et les habitants s'y opposent partout. Même le ministre Dupont-Moretti reconnaît des "difficultés énormes de recherche foncière" à cause du rejet local. Partout en France, les projets de prisons rencontrent des résistances : Crisenoy, Boran-sur-Oise, Orléans, Muret... Les raisons sont toujours les mêmes : atteinte à l'environnement, perte d'attractivité, nuisances, sentiment d'imposition de l'État. Alors, non, ce n'est pas une opportunité : c'est un fardeau imposé.

Merci, Monsieur le maire de Mazamet, mais les Mazamétains ne sont pas dupes.

« La prison permettra 350 emplois à Mazamet ! » : FAUX !

Ces chiffres sont fantaisistes. Les postes créés relèvent de l'administration pénitentiaire nationale, et non du bassin local. Les surveillants, souvent mutés, vivent ailleurs pour préserver leur vie privée. Une étude montre qu'une maison d'arrêt de 400 places ne voit que 7 agents sur 184 résider dans la commune.

Quant à l'impact économique, quasi nul : peu de retombées locales, beaucoup d'illusions.

« La construction fera travailler les entreprises de Mazamet ! » : FAUX !

Les marchés publics des prisons sont remportés par les géants du BTP : Bouygues, Vinci, Eiffage. Ces groupes font appel à leurs filiales et n'accordent aux PME locales qu'une infime part du chantier, souvent moins de 10 %.

Un chantier à 100 millions d'euros ? Oui, mais pas pour l'économie mazamétaine.

« Le nombre de détenus enrichira la ville ! » : FAUX !

Oui, l'INSEE comptera les détenus comme habitants, mais cet effet est purement statistique. Mais la dotation financière de l'État n'augmentera que d'environ 0,5 % du budget communal.

De plus, une prison n'apporte ni taxe foncière, ni taxe d'habitation, ni taxe de séjour.

Les achats et services passent par des centrales nationales, donc, sans retombées locales.

A savoir : Une prison engendre des priorités d'accès aux soins pour les détenus (urgences, hôpitaux), des perturbations importantes dans les transports collectifs et pour le trafic routier les jours de parloir ou lors des transferts de détenus vers le palais de justice, sans parler des sirènes sonores et lumineuses sur site.

Loin, très loin de la vie tranquille de Mazamet.



Ce que nous proposons !

Face à la désinformation, les faits sont clairs : une prison n'apporte ni prospérité, ni dynamisme, ni attractivité. Elle défigure le territoire, divise les habitants et alourdit les charges publiques. Mazamet mérite mieux qu'un projet imposé et nuisible à son avenir.

La vallée du Thoré subit déjà les conséquences d'activités industrielles passées et présentes. Tout nouveau projet d'envergure risque de déséquilibrer davantage un écosystème déjà fragilisé. Il est donc essentiel voire urgent de protéger les dernières terres fertiles de la commune pour garantir un équilibre durable entre activités économiques et biodiversité.

Face aux bouleversements climatiques que chacun peut constater, nous devons agir localement. S'il faut sauver la banquise, ne sacrifions pas dans le même temps, nos terres agricoles et nos forêts dans nos propres communes. Protéger notre environnement de proximité est un acte concret et nécessaire.

L'avenir économique de la vallée doit s'inscrire dans une vision globale et responsable, en soutenant notamment : l'installation de nouveaux agriculteurs, le développement du maraîchage local, la valorisation de l'agritourisme et la mise en place de formations orientées vers les métiers de la Forêt, de la Terre et de l'Eau. Construisons ensemble une économie qui respecte les ressources naturelles et valorise les savoir-faire durables de notre territoire.

Et La Trille dans tout ça ?

Le secteur de La Trille est visé pour la construction d'une prison. Problème, il ne coche pas les cases imposées par l'Agence Publique pour l'Immobilier de la Justice (APIJ). Nous appelons le maire à enfin défendre l'activité agricole dans la vallée du Thoré qui est au coeur du Parc Naturel Régional du Haut-Languedoc (PNR-HL).

Ce serait un bon point pour la candidature de Mazamet au PNR-HL, pas une prison...

Par ailleurs, nous avons appris dans la presse le lancement d'une filière 100 % française de la culture de la cacahuète qui a pour objectif 2000 tonnes d'ici 2030. Mais pour l'instant ce sont les agriculteurs de Charente qui se sont lancés dans ce défi.

Un comble, parce que Menguy's, c'est Mazamet !

Pourquoi ne pas participer au projet avec La Trille ?

**Mazamet mérite des projets d'avenir pour ses habitants :
Agriculture, Agro-tourisme, services publics de proximité, culture et
santé. Mais pas une prison !**

Actualités



Regarder le
reportage Radio 100%



Signez
et faites signer la pétition !

SOUTENONS LES AGRICULTEURS DE LA VALLÉE !



LA TRILLE



LES PRATS



LA METAIRIE BASSE

Cliquez sur l'image pour les rejoindre et commander les produits de la vallée du Thoré !
(poulets, pintades, bœuf, veau, agneau, lait, fromages...)